

VERIFICA DI VULNERABILITÀ E MIGLIORAMENTO SISMICO FABBRICATO TERREMOTATO - OCRE (AQ)

Oggetto dell'incarico:

Miglioramento sismico fabbricato terremotato Ocre (AQ)

Anno incarico:

2011-2013

Committente:

Privati – Finanziamento pubblico

Classe d'uso:

II

Struttura portante:

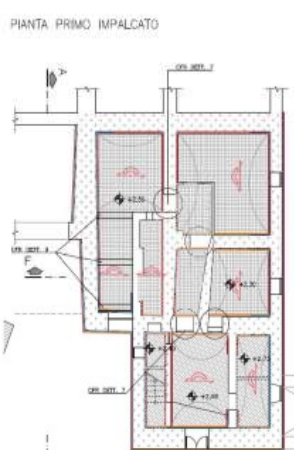
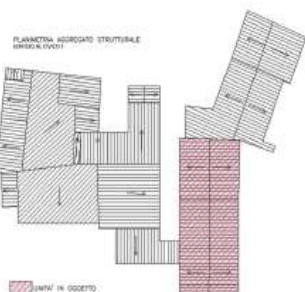
Muratura

Descrizione dell'opera:

Sono stati progettati vari interventi finalizzati al miglioramento sismico, tra cui: fasciature con piatti metallici esterni del fabbricato, cerchiature metalliche di vani, intonaco armato e/o iniezioni consolidanti su pareti, irrigidimento di solai, consolidamento di volte con natri di FRP.

Attività svolta:

- Acquisizione documentazione esistente;
- Rilievo strutturale e del quadro fessurativo;
- Proprietà meccaniche dei materiali costituenti le murature;
- Definizione livelli di conoscenza, azione sismica ed analisi dei carichi;
- Modellazione a macro elementi;
- Valutazione vulnerabilità statica;
- Valutazione vulnerabilità sismica con analisi push-over;
- Analisi dei meccanismi locali;
- Interventi di miglioramento sismico fino a raggiungere l'80% di PGA;
- Direzione Lavori.



- LEGENDA INTERVENTI**
- INIEZIONI DI MISCELA LEGANTI NELLA MURATURA
 - CONSOLIDAMENTO CON NASTRI DI FERRE DI CARBONIO
 - CERCHIATURE CON PIATTI 200x14 mm COLLEGATI CON BARRE FILETTATE #14/100 MESSE IN OPERA CON RESINE POSSIBICHE BIOPOLIMERI
 - INTONACO ARMATO CON RETE ELETTROCALDAFA 40 MAGLIA 150x15 cm CON n°5 BARRE #12/70x DI COLLEGAMENTO E BETONCINO (minimo 3 cm)

- LEGENDA INTERVENTI**
- MISCELA DI MISCELA LEGANTI NELLA MURATURA (COP. DETT. 1)
 - ARMAMENTO SOLAI (COP. DETT. 2)
 - ARMAMENTO SOLAI CON COLLEGAMENTO ALLE VOLTE (COP. DETT. 3)
 - CERCHIATURE CON PIATTI 200x14 mm COLLEGATI CON BARRE FILETTATE #14/100 MESSE IN OPERA CON RESINE POSSIBICHE BIOPOLIMERI (COP. DETT. 4)
 - INTONACO ARMATO CON RETE ELETTROCALDAFA IN MAGLIA 150x15 cm CON n°5 BARRE #12/70x DI COLLEGAMENTO E BETONCINO (minimo 3 cm) (COP. DETT. 5 E 6)
 - INTONACO ARMATO CON RETE ELETTROCALDAFA IN MAGLIA 150x15 cm CON n°5 BARRE #12/70x DI COLLEGAMENTO E BETONCINO (minimo 3 cm)

